

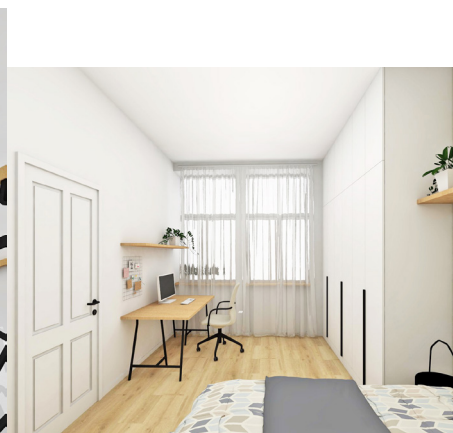


**PLZEŇ** / Evropské město kultury s bohatou historií

**VÝBORNÁ DOSTUPNOST** / Vzdálenost 300 m od Klatovské třídy, dopravní tepny města

**OBČANSKÁ VYBAVENOST** / Školy, úřad, obchody i restaurace – vše na dosah

**MĚSTSKÁ HROMADNÁ DOPRAVA** / Autobusová a trolejbusová zastávka se nachází přímo před budovou, vlaková stanice 3 minuty chůze



Více informací a prohlídky:  
**Ing. Filip Beněš** / Asset Manager  
 filip.benes@100towers.cz  
 +420 776 214 662

[kopernikova57.cz](http://kopernikova57.cz)